

INSTRUTHERM[®]

Experiência, competência e inovação sempre a seu lado

MANUAL DE INSTRUÇÕES



IMPRESSORA
MODELO: PR-200

Informações de Precaução

Esta sessão apresenta informações importantes para assegurar a segurança e uso efetivo desse produto. Leia esta sessão cuidadosamente.

Notas de segurança

Tenha certeza de utilizar bateria e fonte de energia específicas, fornecidas pela Instrutherm. A utilização de uma fonte de energia imprópria pode danificar a impressora ou até mesmo causar fogo ou explosão.

Não coloque a bateria no fogo ou na água, não desmonte ou modifique a bateria e não curto-circuite a bateria. Tais ações podem resultar em ferimentos ou fogo, ou até mesmo explosão.

Operação imprópria do equipamento pode causar vazamento da bateria. Caso ocorra vazamento e o líquido entrar em contato com a pele ou com as roupas do operador, lave a área atingida com água em abundância. Caso o líquido da bateria atinja os olhos, lave-os com água em abundância e procure auxílio médico.

Não abra o compartimento de papel térmico quando a impressora estiver imprimindo ou logo após a impressão terminar. Não toque a cabeça de impressão. Nessas condições, a cabeça de impressão estará muito quente, e o calor pode causar queimaduras.

Notas de uso

Tenha certeza de não imprimir continuamente mais de um metro de papel. Isso pode danificar a cabeça de impressão.

Evite respingos de água ou outro líquido sobre a impressora. Não utilize a impressora sob chuva, caso contrário, a impressora poderá ser danificada.

Não abra a tampa do compartimento de papel térmico durante a impressão, caso contrário, a impressora poderá funcionar inadequadamente.

Quando estiver imprimindo através da comunicação bluetooth, a distância entre a impressora e a fonte de dados não deve exceder 4m, caso contrário, a impressora será incapaz de imprimir.

Temperatura e umidade muito alta ou muito baixa (mais de 45°C / 85% RH ou menos de 5°C / 20% RH) podem afetar a qualidade da impressão.

Papel térmico de baixa qualidade ou que foi armazenado por muito tempo também pode prejudicar a qualidade de impressão ou até mesmo danificar a impressora.

Quando a impressora estiver sendo utilizada no modo de detecção de marca negra, é necessário que a marca negra que indica quando é possível imprimir esteja de acordo com as configurações da impressora, caso contrário, a marca não será detectada corretamente.

Tenha certeza de utilizar toda a carga da bateria antes de carregá-la. Isso garante uma vida útil mais longa à bateria.

Notas de manuseio

A impressora deve ser utilizada em um ambiente cuja temperatura esteja entre -20°C e 60°C. A umidade relativa deve estar entre 5% e 95%.

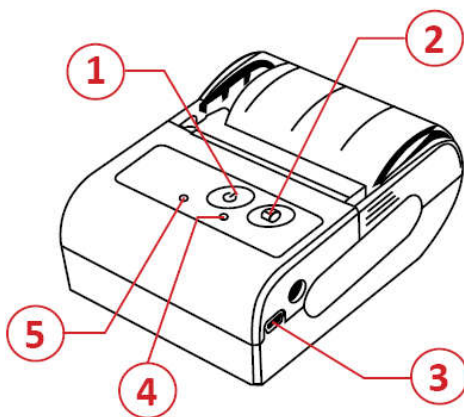
Ao armazenar a impressora por um longo tempo, tenha certeza de remover a bateria, caso contrário, a impressora poderá ser danificada.

Papel térmico comum não pode ser armazenado por muito tempo. Caso seja necessário armazenar o papel térmico por um longo tempo, deve-se utilizar papel térmico especial de longa duração.

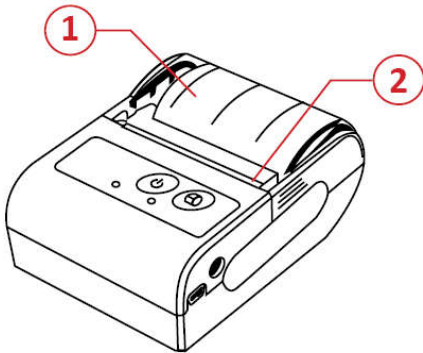
O papel da impressora deve ser mantido longe de ambientes de alta temperatura e exposição direta ao sol.

1. Descrição de modelo

1.1 Descrição



- 1- Botão Liga / desliga
- 2 - Botão "Feed"
- 3 - Soquete do carregador
- 4 - Indicador de "feeding"
- 5 - indicador de funcionamento



- 1- Tampa do compartimento de papel
2 - Saída do papel

2. Características e Performance

2.1 Performance de impressão

- Método de impressão: Térmico direto.
- Largura do papel térmico: 58mm
- Largura válida de impressão: 48mm
- Densidade de impressão: 8 dots / mm (203dpi), 384 pontos / linha
- Velocidade de impressão: Aproximadamente 32mm / seg
- Espessura do papel: 60 ~ 80 μ m
- Fonte de impressão: GB nível I, caracteres ASCII, códigos de barra EAN13 e EAN8 e gráficos.
- Vida útil da cabeça da impressora: 50km

2.2 Características físicas

- Dimensões: 103x74x45mm (CxLxA)
- Peso: 200g (excluindo rolo de papel)
- Diâmetro do rolo de papel: \leq 40mm
- Interface: Bluetooth

2.3 Características do ambiente

- Temperatura operacional: 5 ~ 45°C
 - Umidade relativa: 20% ~ 85%
- Temperatura de armazenagem: -20° ~ 70°C
 - Umidade relativa: 5% ~ 95%

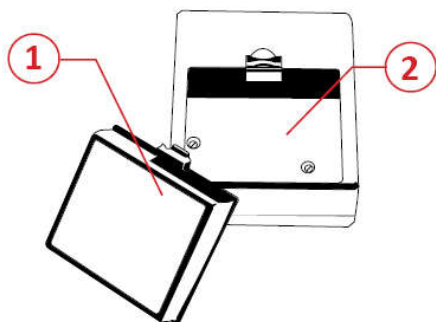
2.4 Outras características

- Modo de carregamento de papel: modo “clamshell”.
- Comandos de impressão: Conjunto de comandos compatíveis com ESC / POS
- Alimentação: Bateria de níquel-hidrogênio recarregável de 1500mAh
- Alarme de falta de energia: Quando a energia da bateria estiver muito baixa, os leds piscarão e um alarme irá trocar, indicando que a carga está baixa.
- Tempo de recarga: 1 a 3 horas.

3. Método de operação

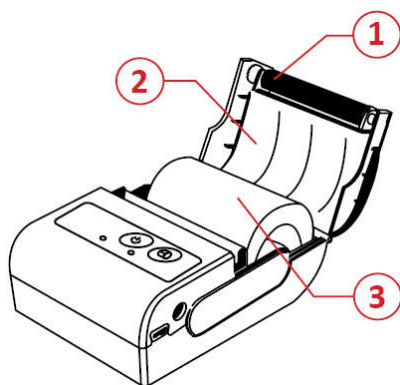
3.1 Preparação para uso

3.1.1 Instalação da bateria



- 1- Bateria
- 2 - Compartimento da bateria

3.1.2 Instalação do Papel



- 1- Rolamento de alimentação do papel
- 2 - Tampa do compartimento do papel
- 3 - Rolo de papel

Paper Feeding Roller> Rolamento de alimentação do papel

Paper roll> Rolo de papel

Paper case cover> Tampa do compartimento de papel

3.2 Especificações de operação

3.2.1 Ativando a impressora

Quando a impressora estiver em modo off-line (desligada), aperte o botão power (liga/desliga). A impressora entrará em modo on-line, e o indicador de funcionamento acenderá (LED vermelho).

Aviso: Se o indicador de funcionamento começar a piscar, significa que a energia da bateria está prestes a acabar. Carregue a bateria para continuar utilizando a impressora.

3.2.2 Desligando a impressora

Quando a impressora estiver em modo on-line, pressione e segure o botão power (liga/desliga). A impressora entrará em modo off-line e todos os indicadores apagarão.

3.2.3 “Feed” de Papel

Quando a impressora estiver em uso, pressione o botão [FEED] por um segundo. O papel será expelido.

3.2.4 Carregando a Bateria

O indicador de funcionamento fica piscando quando a energia da bateria estiver se esgotando. Nessa situação, será necessário carregar a bateria. O método de carregamento é o seguinte: desligue a impressora, conecte o adaptador ao soquete da impressora e à uma tomada de 110 / 220V. O carregamento da bateria será iniciado.

3.2.5 Indicação de LED

LED verde: Pisca quando a impressora está sem papel.

LED vermelho: Indica funcionamento, com menos intensidade indica o carregamento da bateria.

Aviso: É melhor não ligar a impressora enquanto a mesma estiver carregando, do contrário, o tempo de carregamento aumentará. Também, certifique-se de não utilizar a impressora enquanto a bateria estiver carregando.

4. Outras Informações

4.1 Detecção da marca negra para impressão

Se o papel utilizado pelo usuário possui marcas negras para indicar a posição de impressão, tenha certeza de que as marcas estão de acordo com o exemplo, conforme a configuração de impressora. Caso contrário, a marca negra pode não ser reconhecida pela impressora.

A marca negra deve estar de acordo com o seguinte:

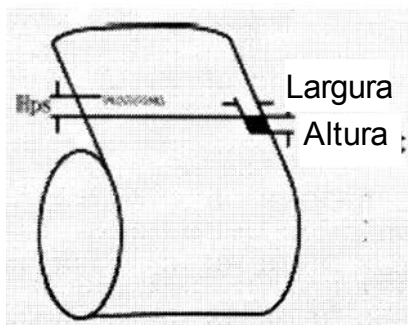
Posição de impressão: como a figura seguinte mostra, a marca negra deve ser impressa no lado direito da palavra.

Largura: $\geq 7\text{mm}$

Altura: $4\text{mm} \leq \text{altura} \leq 6\text{mm}$

Refletividade ao raio infravermelho: $< 10\%$ (a refletividade das outras partes do papel para o raio deve ser $> 65\%$).

HPS: $4,5\text{mm} \leq \text{HPS} \leq 6,5\text{mm}$



Acessórios fornecidos:

- Carregador de bateria 9VDC 1,5A
- Bateria de 7.4 V recarregável
- Rolo de papel
- Cabo USB
- Cartão p/ download do manual virtual

Acessórios opcionais (vendidos separadamente):

- Rolo de papel (cód. 05746)
- Carregador de bateria (cód. 08470)

Termos de Garantia

O instrumento assim como todos os acessórios que o acompanham, foram cuidadosamente ajustados e inspecionados individualmente pelo nosso controle de qualidade, para maior segurança e garantia do seu perfeito funcionamento.

Este aparelho é garantido contra possíveis defeitos de fabricação ou danos, que se verificar por uso correto do equipamento, no período de 06 meses a partir da data da compra.

A garantia não abrange fusíveis, pilhas, baterias e acessórios como pontas de prova, bolsa de transporte, sensores, etc.

Excluem-se de garantia os seguintes casos:

- a) Uso incorreto, contrariando as instruções.
- b) Violação do aparelho por técnicos não autorizados.
- c) Queda e exposição a ambientes inadequados.
- d) Qualquer dano nas haste provocado por imperícia do usuário.

OBS: O módulo de sensores é constituído por hastes projetadas especificamente para proporcionar um melhor tempo de resposta ao usuário.

- 1) Ao enviar o equipamento para assistência técnica e o mesmo possuir certificado de calibração, deve ser encaminhada uma carta junto com o equipamento, autorizando a abertura do mesmo pela assistência técnica da Instrutherm.
- 2) Caso a empresa possua Inscrição Estadual, esta deve encaminhar uma nota fiscal de simples remessa do equipamento para fins de trânsito.
- 3) No caso de pessoa física ou jurídica possuindo isenção de Inscrição Estadual, esta deve encaminhar uma carta discriminando sua isenção e informando que os equipamentos foram encaminhados a fins exclusivos de manutenção ou emissão de certificado de calibração.
 - Ao solicitar qualquer informação técnica sobre este equipamento, tenha sempre em mãos o n° da nota fiscal de venda da Instrutherm, código de barras e n° de série do equipamento.

• Todas as despesas de frete (dentro ou fora do período de garantia) e riscos correm por conta do comprador.

O manual pode sofrer alterações sem prévio aviso



Experiência, competência e inovação sempre a seu lado

VENDAS, ASSISTÊNCIA TÉCNICA E SUPORTE TÉCNICO

Instrutherm Instrumentos de Medição Ltda.

Rua Jorge de Freitas, 264 - Freguesia do Ó

São Paulo - SP - CEP: 02911-030

Vendas: (11) 2144-2800 – Ass. Técnica: (11) 2144-2820

Suporte Técnico: (11) 2144-2802 - Fax: (11) 2144-2801

E - mail: instrutherm@instrutherm.com.br

Site: www.instrutherm.com.br

SAC: sac@instrutherm.com.

12/06/19